



**QUANDO SCOPRI GLI
INGREDIENTI DELLE
CARAMELLE GOMMOSE**

POTREI

VOMITARE.



CARAMELLE GOMMOSE

Dolci, sorprese... e qualche ingrediente che non ti aspetti.

Colorate, irresistibili e protagoniste della calza della Befana.

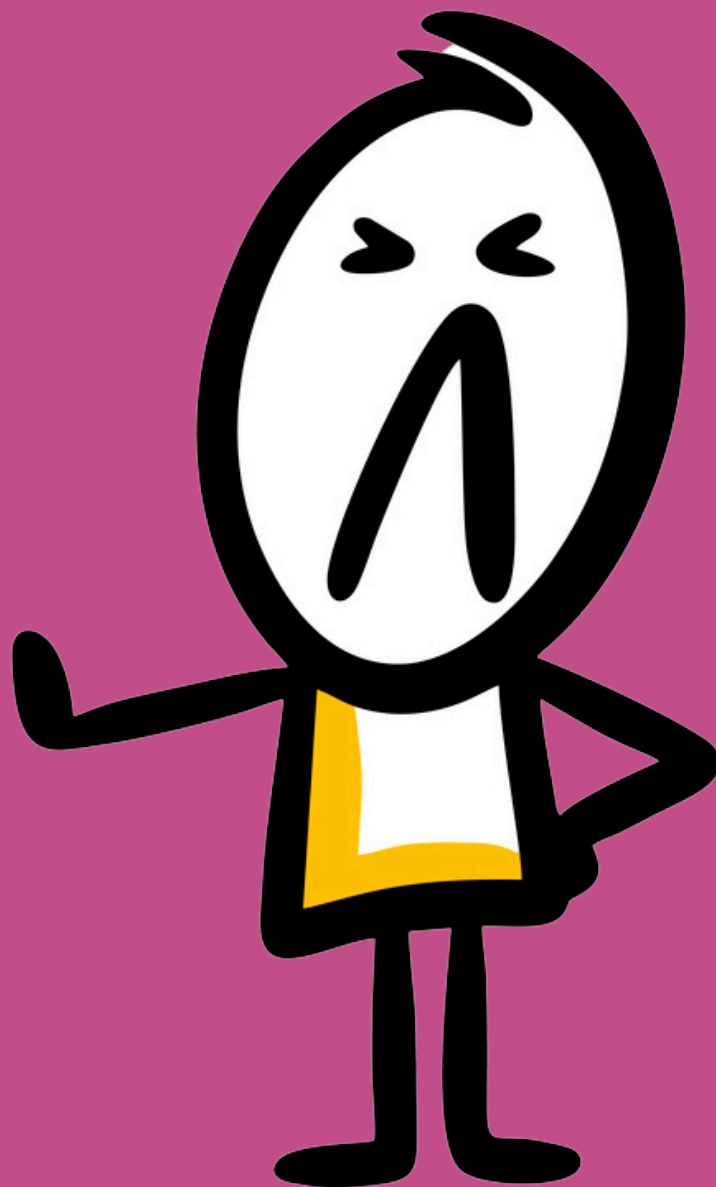
Ma sai davvero cosa contengono?

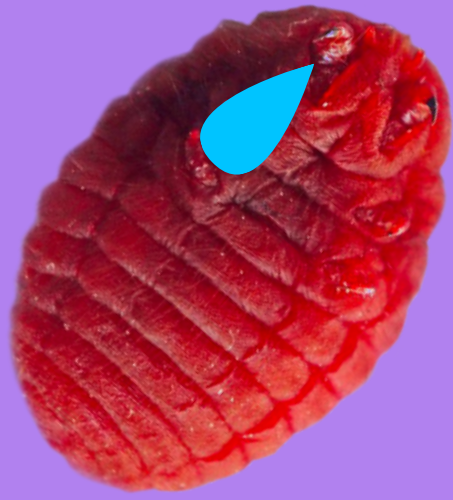




GELATINA

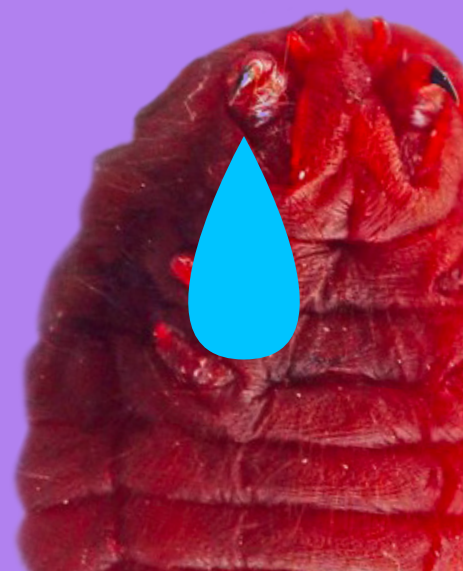
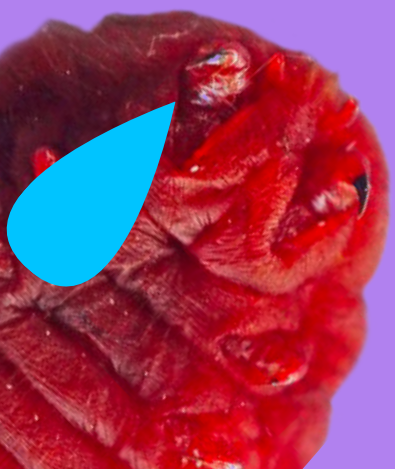
Usata per dare morbidezza, è spesso ricavata da ossa, pelli e cartilagini animali. Un ingrediente poco invitante che deriva dalla macellazione e sfruttamento di esseri senzienti.





COLORANTI

Se trovi in etichetta la sigla **E120**, che identifica il carminio, allora nelle caramelle è contenuto un **colorante ricavato dalla cocciniglia**, che è un insetto.





LA SOLUZIONE?

Caramelle 100% vegetali, prive di ingredienti animali e realizzate con alternative alla gelatina animale, come la pectina o l'agar agar.





**Be the
CHANGE**

**GO
VEGANOK**